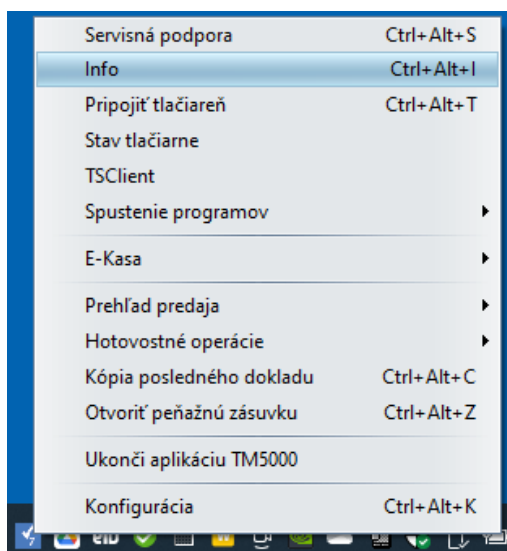
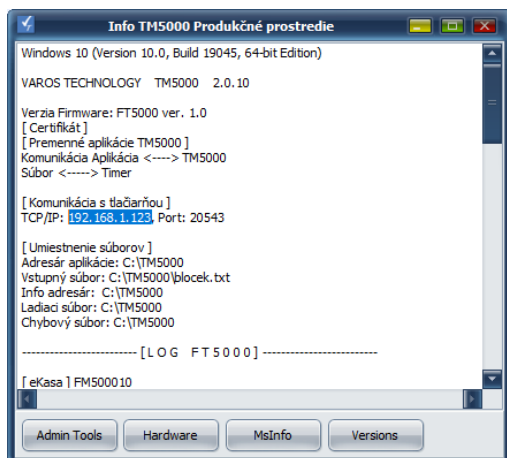


WebAdmin

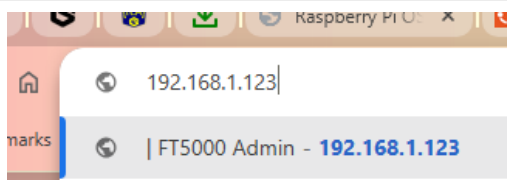
Zariadenie Varos FT5000 pre svoje používateľské nastavenia a služby využíva vstavaný webServer NGINX, ktorý toto všetko interpretuje. Ako WebAdmin FT5000 zobrazíť a pracovať v ňom popíšeme v tomto článku.



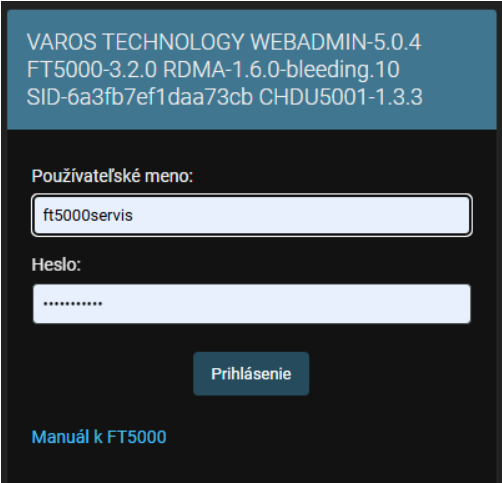

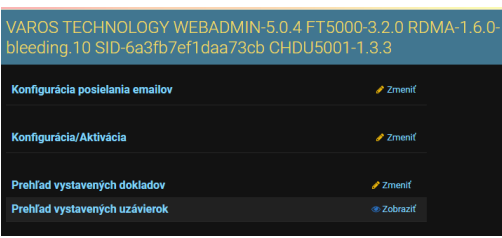
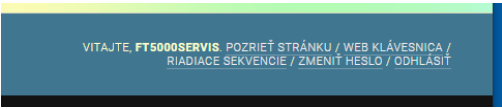
- Ak je spustený tlačový manažer, tak otvorte pravým tlačítkom myši jeho hlavné menu.
- Následne kliknite na **Info**.



- Označte IP adresu a skopírujte ju (Ctrl+C)
- Obdobne aj nižšie vo výpise nájdete túto IP adresu pri zozname kónikačných kanálov zariadenia

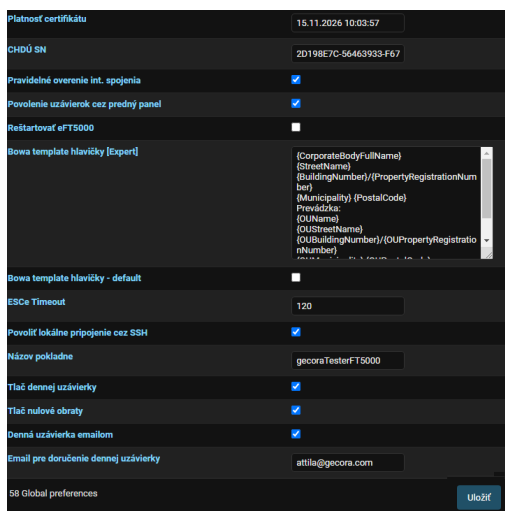


- Otvorte novú kartu prehliadača a do riadku s adresou vložte skopírovanú IP adresu (Ctrl+V)

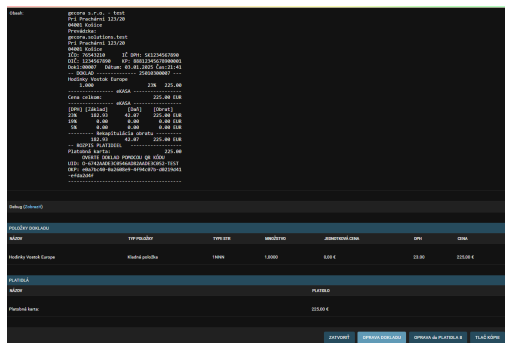
	<ul style="list-style-type: none"> • V okne prihlásenia do mena napíšte ft5000servis • do hesla napíšte ft5000setup • Tieto isté informácie nájdete aj v manuále výrobcu, ktorý zobrazíte kliknutím na Manuál k FT5000, ktorý odporúčame otvoriť v novom okne, aby okno prihlásenie ostalo aktívne na ďalší postup • Po vložení prihlasovacích údajov kliknite na Prihlásenie.
	<p>Manuál k FT5000</p>
	<p>WebAdmin - hlavné menu</p> <p>V nadpise je verzia zariadenia, ktorú je možné updejtovať ak existuje nová. Tu je vyobrazená verzia WEBADMIN-5.0.4</p> <ol style="list-style-type: none"> 1. Konfigurácia posielania emailov 2. Konfigurácia/Aktivácia 3. Prehľad vystavených dokladov 4. Prehľad vystavených uzávierok
	<p>WebAdmin - prídavné menu</p> <p>V nadpise na pravej strane je ďalšie menu, cez ktoré je možné:</p> <ol style="list-style-type: none"> 1. Pozrieť stránku (presmerovanie na https://varos.sk) 2. WEB KLÁVESNICA 3. Riadiace sekvencie 4. Zmeniť heslo 5. Odhlásiť



- Ak je k dispozícii nová verzia WebAdmin je možné ju nainštalovať zaškrtnutím checkBox
- Komunikácia s PC bude zväčša **Seria/Usb port**, ak je FT5000 pripojené USB káblom pre tlačiareň, alebo **TCP Socket**, ak tlačový manažér, alebo iný software komunikuje cez LAN IP - vtedy nastavte do Povolená IP pre TCP: 0.0.0.0/0 ak povoľujete prístup z rôznych zariadení
- Tieto uvedené aj ostatné parametre sú v originál manuáloch - [Linky](#)
- Všetky akcie je treba potvrdiť tlačidlom **Uložiť** (na konci zoznamu WebAdmin)



- **Reštart eFT5000** umožní zaškrtnute checkBox-u
- **Názov pokladne** pridá vlastné pomenovanie
- Všetky akcie je treba potvrdiť tlačidlom **Uložiť** (na konci zoznamu WebAdmin)



WebAdmin - prehľad vystavených dokladov

prehľad a operácie s dokladmi

- kliknutím na doklad v zozname sa otvorí konkrétny doklad
- **Oprava dokladu** vytvorí kompletnú reklamáciu
- **Tlač kópie** ho vytlačí alebo odošle, ako bol nastavené pri jeho vytvorení

Linky

- Návod a programy výrobcu [VAROS TRADE, s.r.o.](#)
- gePOS - Android APK - Nový projekt pre predaj produktov: <https://docs.gecora.com/shelves/gepos-apk>
- geCommerce - Náš web projekt: <https://gecommerce.io/sk>

Revision #2

Created 8 January 2025 13:01:33 by Attila Jančík

Updated 24 February 2025 09:08:02 by Attila Jančík