

Varos - FT5000

Zariadenie obsahuje v sebe CHDU (Chránené Dátové Úložisko) a obslužný počítač. Naše projekty so zariadením Varos FT5000 komunikujú buď cez USB rozhranie, alebo IP socket.

- [Chronológia práce](#)
- [Tlačový manažér](#)
- [Komunikácia cez USB port](#)
- [WebAdmin](#)
- [Linky](#)

Poznámka:

Pripomíname, že od roku 2018, spolu so zavedením pokladní s CHDU už nie je povinnosť vykonávať dennú, či mesačnú uzávierku, avšak tie v programoch a zariadeniach pretrvali, aby sa zjednodušila práca s financiami. Teda existujú uzávierky:

- priebežná (XU) - nenuluje počítadlá
- smenová - nuluje počítadlá pre smenu, od poslednej smenovej, dennej či mesačnej uzávierky (od poslednej z nich)
- denná (DU) - nuluje počítadlá od poslednej dennej či mesačnej uzávierky
- mesačná (MU) - nuluje počítadlá od poslednej MU

Linky

- Návod a programy výrobcu [VAROS TRADE, s.r.o.](#)
- gePOS - Android APK - Nový projekt pre predaj produktov:
<https://docs.gecora.com/shelves/gepos-apk>
- geCommerce - Náš web projekt: <https://gecommerce.io/sk>

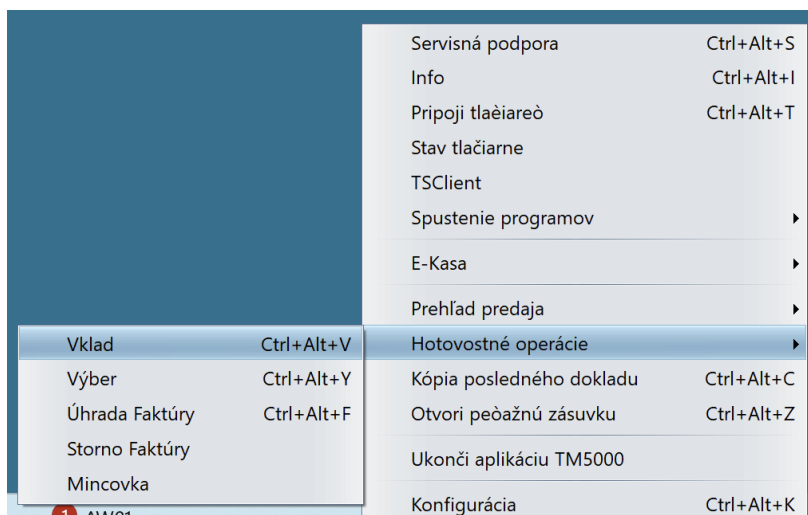
Tlačový manažér

V počítači k zariadeniu FT5000 je nainštalovaný podporný program pre komunikáciu a obsluhu tohoto zariadenia. Inštalácia je v súčasnosti pre OS Windows 7 až 11. Link na podrobný popis je na konci kapitoly.

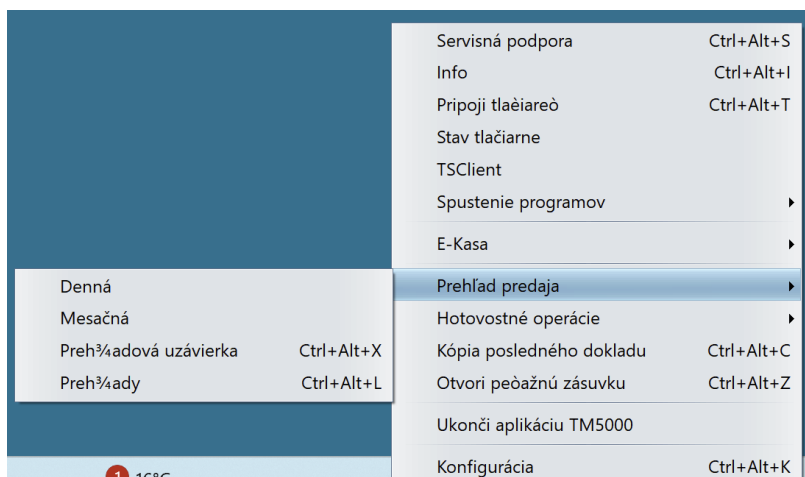
Aplikácia ak je spustená, potom má ikonu v systémovej lište, avšak môže byť schovaná v rozbaľovacom tlačítku. Menu sa otvára kliknutím pravého tlačidla myši na túto ikonu modrej farby. Ake je ikona červená, potom tlačový manažér nemá spojenie so zariadením TM5000, alebo ak ikona bliká na zeleno, potom prebieha komunikácia.



Odporúčame využiť program výrobcu zariadenia FT5000 na vklady a výbery. Ponuka operácií je v pod-menu "Hotovostné operácie":



Pre uzávierky sú voľby v podmenu "Prehľad predaja"



Príklad "Vklad platidla" a obdobne je i výber, prípadne úhrada faktúry:

A screenshot of a software window titled 'Hotovostné operácie'. The window has a blue title bar with a checkmark icon and standard window controls. The main area contains several input fields and labels: 'Hodnota vkladu' (Deposit amount) with a text box containing '123'; 'Doplňujúca informácia' (Additional information) with a text box containing 'pokusný vklad'; 'Vyhotoval:' (Processed by:) with a dropdown menu; 'Výber platidla' (Coin selection) with a dropdown menu showing 'Hotovos:'; 'Hodnota platidla' (Coin value) with a text box containing '123'; and 'Zostáva uhradi' (Remaining to pay) with a green text display showing '0,00'. At the bottom, there is a button labeled 'Vytlač doklad' (Print receipt).

Linky

- Návod a programy výrobcu [VAROS TRADE, s.r.o.](#)
- gePOS - Android APK - Nový projekt pre predaj produktov:
<https://docs.gecora.com/shelves/gepos-apk>

- geCommerce - Náš web projekt: <https://gecommerce.io/sk>

Komunikácia cez USB port

Zapínanie zariadení

1. Ako prvú zapnite tlačiareň a teda zároveň Varos FT5000, ktorý je z nej napájaný. FT5000 zavedie svoj operačný systém za cca 2 až 3 minúty a ostane svieťiť modrá LED vľavo v strede.
2. Následne potom zapnite počítač s Windows, ktorý si zavádza aj tlačový manažér (odteraz **TM**) pre FT5000. Môže sa stať, že ak obe zariadenia zapnete súčasne, PC naboootuje a zavedie TM skôr, ako FT5000 a vtedy sa zobrazí problém s komunikáciou (TM5000 Error - Nepodarilo sa načítať verziu tlačiarne)

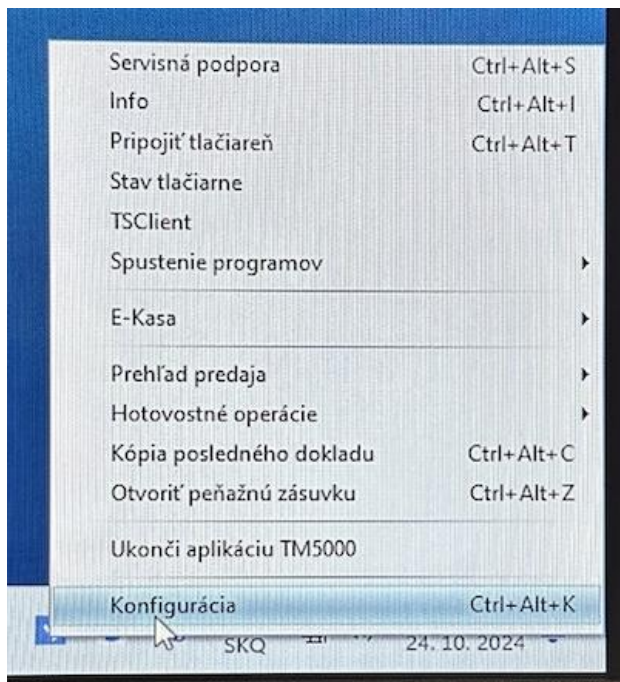
Nastavenie sériovej komunikácie

Ak z nejakého dôvodu nie je nastavená komunikácia pre TM - FT5000, potom je nutné to konfigurovať. Dôvod môže byť napríklad prenos zariadenia k inému PC, či zmena virtuálneho, alebo fyzického sériového portu po preložení USB či iné.

Poznámky k prípadnej inštalácii

TM pre TM5000 je možné inštalovať, alebo aj skopírovať. Inštaláciu nájdete na [stránke Varos](#), alebo priamo [v linku...](#) Ak TM po inštalácii a pokuse o spustenie zahlásí chýbajú knižnicu, tak je z vyššieho adresára skopírujte do zložky manažéru.

Postup konfigurácie pre sériovú komunikáciu



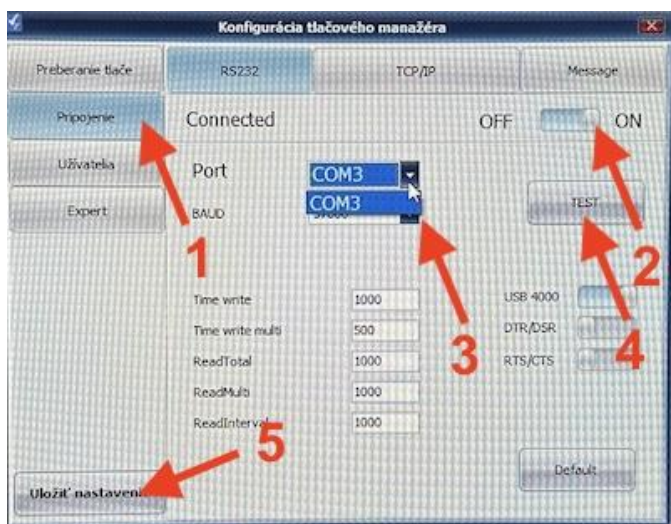
- Pravým tlačítkom myši kliknite na ikonu Varos. Ikona môže byť schovaná v tlačítku so šípkou hore. Zotrvanie ikony Varos v lište môžete nastaviť v parametroch systémovej lišty Windows.
- Kliknite na **Pripojiť tlačiareň**.

Pokiaľ sa tlačiareň pripojí, ďalej už v nastavovaní nepokračujte. Ak však ani tak tlačiareň nekomunikuje s tlačovým manažérom, potom vykonajte:

- Kliknite na Konfigurácia



- Vyplňte meno a heslo tak ako je na obrázku (Admin, admin)
- Kliknite na prihlásiť



- Postupne kliknite na Pripojenie a RS232
- Zapnite checkBox na ON
- Vyberte správny port na ktorom je Varos (to zistíte aj vo Windows v zariadeniach - pravé tlačítko myši na logo Windows)
- Stlačte Test a ak prejde je pripojenie OK
- Kliknite na Uložiť nastavenia
- Uzavrite okno

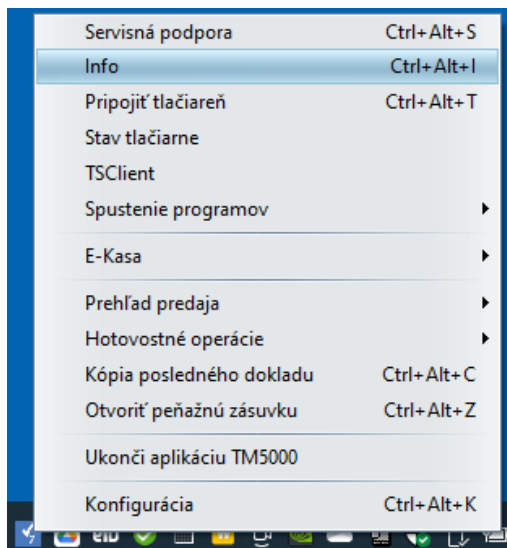
Po tomto by ikona Varos mala byť modrá. Ak je červená, pripojenie sa nepodarilo. Zelená ikona prebliokne pri komunikácii

Linky

- Návod a programy výrobcu [VAROS TRADE, s.r.o.](#)
- gePOS - Android APK - Nový projekt pre predaj produktov:
<https://docs.gecora.com/shelves/gepos-apk>
- geCommerce - Náš web projekt: <https://gecommerce.io/sk>

WebAdmin

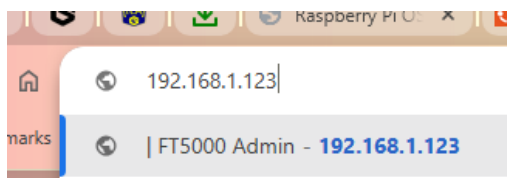
Zariadenie Varos FT5000 pre svoje používateľské nastavenia a služby využíva vstavaný webServer NGINX, ktorý toto všetko interpretuje. Ako WebAdmin FT5000 zobrazíť a pracovať v ňom popíšeme v tomto článku.



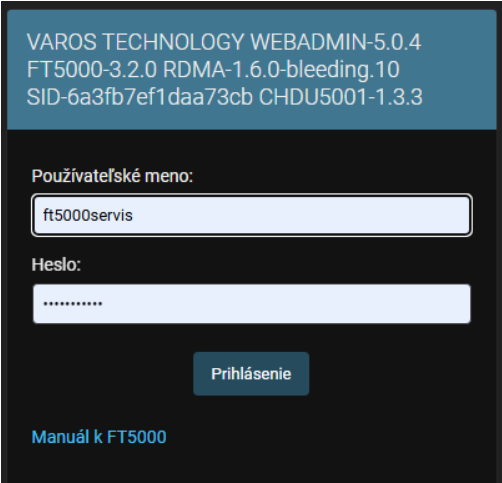
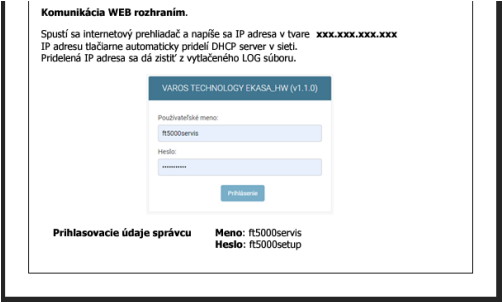
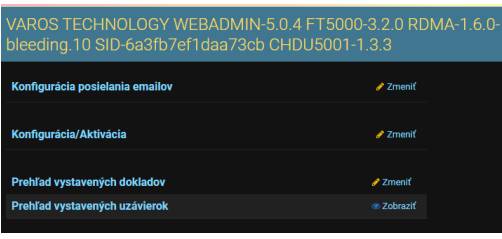
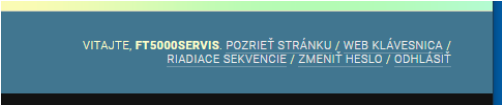
- Ak je spustený tlačový manažer, tak otvorte pravým tlačítkom myši jeho hlavné menu.
- Následne kliknite na **Info**.



- Označte IP adresu a skopírujte ju (Ctrl+C)
- Obdobne aj nižšie vo výpise nájdete túto IP adresu pri zozname kónikačných kanálov zariadenia

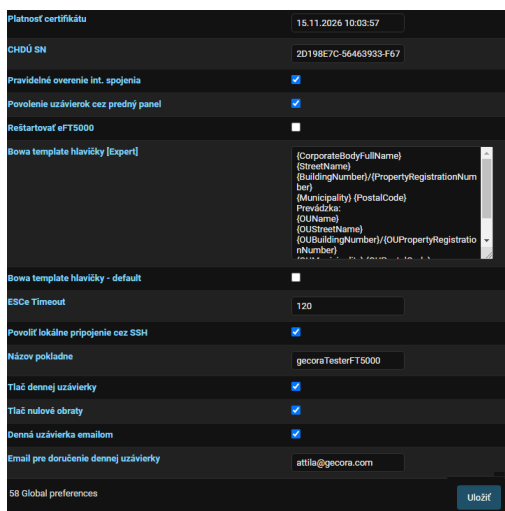


- Otvorte novú kartu prehliadača a do riadku s adresou vložte skopírovanú IP adresu (Ctrl+V)

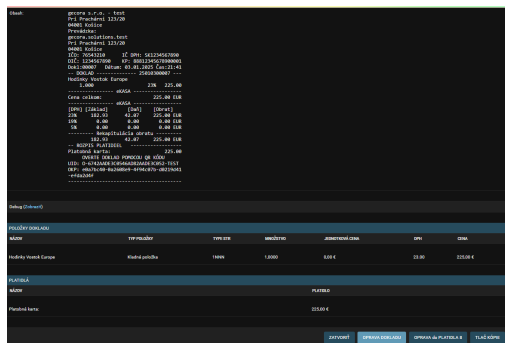
	<ul style="list-style-type: none"> • V okne prihlásenia do mena napíšte ft5000servis • do hesla napíšte ft5000setup • Tieto isté informácie nájdete aj v manuále výrobcu, ktorý zobrazíte kliknutím na Manuál k FT5000, ktorý odporúčame otvoriť v novom okne, aby okno prihlásenie ostalo aktívne na ďalší postup • Po vložení prihlasovacích údajov kliknite na Prihlásenie.
	<p>Manuál k FT5000</p>
	<p>WebAdmin - hlavné menu</p> <p>V nadpise je verzia zariadenia, ktorú je možné updejtovať ak existuje nová. Tu je vyobrazená verzia WEBADMIN-5.0.4</p> <ol style="list-style-type: none"> 1. Konfigurácia posielania emailov 2. Konfigurácia/Aktivácia 3. Prehľad vystavených dokladov 4. Prehľad vystavených uzávierok
	<p>WebAdmin - prídavné menu</p> <p>V nadpise na pravej strane je ďalšie menu, cez ktoré je možné:</p> <ol style="list-style-type: none"> 1. Pozrieť stránku (presmerovanie na https://varos.sk) 2. WEB KLÁVESNICA 3. Riadiace sekvencie 4. Zmeniť heslo 5. Odhlásiť



- Ak je k dispozícii nová verzia WebAdmin je možné ju nainštalovať zaškrtnutím checkBox
- Komunikácia s PC bude zväčša **Seria/Usb port**, ak je FT5000 pripojené USB káblom pre tlačiareň, alebo **TCP Socket**, ak tlačový manažér, alebo iný software komunikuje cez LAN IP - vtedy nastavte do Povolená IP pre TCP: 0.0.0.0/0 ak povoľujete prístup z rôznych zariadení
- Tieto uvedené aj ostatné parametre sú v originál manuáloch - [Linky](#)
- Všetky akcie je treba potvrdiť tlačidlom **Uložiť** (na konci zoznamu WebAdmin)



- **Reštart eFT5000** umožní zaškrtnute checkBox-u
- **Názov pokladne** pridá vlastné pomenovanie
- Všetky akcie je treba potvrdiť tlačidlom **Uložiť** (na konci zoznamu WebAdmin)



WebAdmin - prehľad vystavených dokladov

prehľad a operácie s dokladmi

- kliknutím na doklad v zozname sa otvorí konkrétny doklad
- **Oprava dokladu** vytvorí kompletnú reklamáciu
- **Tlač kópie** ho vytlačí alebo odošle, ako bol nastavené pri jeho vytvorení

Linky

- Návod a programy výrobcu [VAROS TRADE, s.r.o.](#)
- gePOS - Android APK - Nový projekt pre predaj produktov: <https://docs.gecora.com/shelves/gepos-apk>
- geCommerce - Náš web projekt: <https://gecommerce.io/sk>

Linky

Linky

- [Inštalácia a konfigurácia tlačového manažéra FT5000](#)
- [Užívateľský manuál k eKase FT5000 s chráneným dátovým úložiskom CHDU5000](#)
- [Štruktúra uloženia údajov v CHDU5000](#)
- [Spôsoby komunikácie FT5000](#)
- [Popis klávesnice FT5000](#)
- [Leták FT5000](#)
- Stránka výrobcu s manuálmi: <https://www.varos.sk/manualy.php>