

SUNMI

Komplexná rada Android zariadení pre riadenie agendy. Zariadenia [SUNMI](#) zahŕňajú vearianty podľa potrieb a dizajnu:

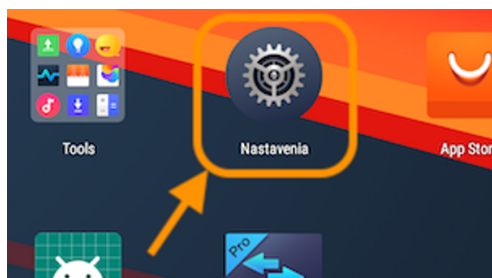
- mobilné terminály
 - platobné terminály
 - desktopové terminály
 - kiosky
 - sieťové zariadenia
 - príslušenstvo
-
- [SCANNER USB 2D](#)

SCANNER USB 2D



Nastavenie SUNMI T2 pre prácu so scannerom

Následujúci postup je určený pre aktiváciu vysielanie (Broadcast) reťazcov z USB scannera Sunmi do Aktivít aplikácií pre Android



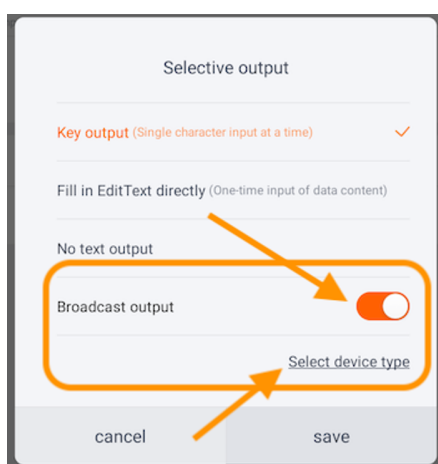
Zvoľte ikonu pre nastavenia systému



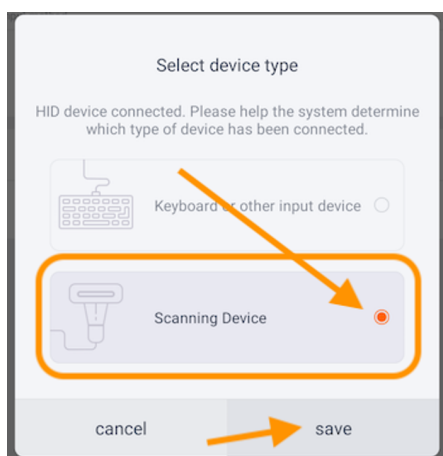
V menu vyberte *Systém* → *Scan code and keyboard*



Kliknite na *Scanning Device*



Aktivujte *Broadcast output* a kliknite na *Select device type*



Prepnite na *Scanning Device* a kliknite na *Save*

Iné odkazy:

- [SUNMI Developers portal](#)